

REFERENCIAS

DEMOLICIÓN

DEMOLICIÓN DE MAMPOSTERÍAS

PICADO DE REVOQUES EN MAL ESTADO (M2 a definir en obra)

EXTRACCIÓN DE REVESTIMIENTO (h: total de muro)

PICADO DE REVOQUES (h: total de muro)

EXTRACCIÓN DE PISOS

DEMOLICIÓN ABERTURAS

EXTRACCIÓN DE CIELORRASO

EXTRACCIÓN DE REVESTIMIENTO (h: 1.50m)

EXTRACCIÓN VEGETACIÓN

NOTA: El edificio existente presentará demolición total o parcial de PISO Y CONTRAPISO, REVESTIMIENTOS, CIELORRASO ABERTURAS, MOBILIARIOS, MESADAS, BARANDAS, ARTEFACTOS SANITARIOS, CIELORRASOS E INSTALACIONES.

REFERENCIAS

CERCO DE OBRA

Debido a que las obras a ejecutar según el presente Pliego Licitatorio serán ejecutadas por etapas definidas en coordinación con la Inspección y las autoridades del S.A.M.Co, los cercos de obra serán construídos y reubicados de acuerdo a las necesidades de la obra por sectores, implementando en todos los casos que fuera necesario los portones de ingreso, sendas peatonales sobre la calle, techado de circulaciones y de sectores de ingreso (a manera de pórticos), y todos aquellos elementos y trabajos que sean necesarios según indicaciones de la Inspección. En los planos se indica en forma genérica la ubicación de estos cercos, debiendo la Contratista adaptarlos según las necesidades y distintas etapas de la obra.



SECRETARÍO DE OBRAS PÚBLICAS

ARQ. MARCELO PASCUALÓN

SUBSECRETARIO DE ARQUITECTURA Y OBRAS PÚBLICAS

ARQ. LUCAS CONDAL

DIRECTOR PROVINCIAL DIPAI

ARQ. ANDRÉS FRANCESCONI

SUBDIRECTOR PROVINCIAL DIPAI

ARQ. GUSTAVO LEVRINO

SUBDIRECTOR DE PROYECTOS

UNIDAD CENTRAL

ARQ. JULIO DURÉ

PROYECTISTA

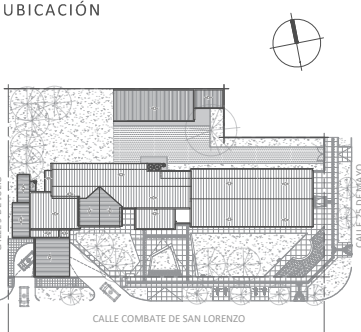
Di.P.A.I.

OBRA

"AMPLIACIÓN Y REFACCIÓN - S.A.M.Co GOBERNADOR CRESPO"

GOB. CRESPO - DPTO. SAN JUSTO PCIA. DE SANTA FE

DOC. de PROYECTO



ARCHIVO

AR-03-04 Demolicion.dwg

ESPECIALIDAD

ARQUITECTURA

PLANO

PLANTA BAJA DEMOLICIÓN SOBRE EDIFICACIÓN EXISTENTE + CERCO DE OBRA

FECHA

05/2025

ESCALA

1:100

REVISIÓN

01

DENOMINACIÓN

AR-03

Todos los medidas se verificaran en obra